



uw gemeente, een toegankelijke gemeente

Structureel samenwerken met experts inzake toegankelijkheid.

10/12/2015 | Brussel

1 | Het Agentschap Toegankelijk Vlaanderen

2 | Het aanbod voor steden en gemeenten

1 | Het Agentschap Toegankelijk Vlaanderen

Sinds 1 mei 2015

Nog even een
werknaam...



Agentschap
Toegankelijk
Vlaanderen

1 | HET AGENTSCHAP TOEGANKELIJK VLAANDEREN



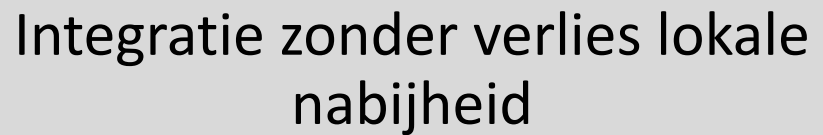
Agentschap
Toegankelijk
Vlaanderen



Beter afstemming en meer
uniformiteit tussen de actoren



Efficiëntie, effectiviteit en profilering



Integratie zonder verlies lokale
nabijheid



Sterker engagement vanuit
overheden

1 | HET AGENTSCHAP TOEGANKELIJK VLAANDEREN

- Opgericht bij decreet (28/03/ 2014):
Private rechterlijk Extern Verzelfstandigd Agentschap
Private Stichting
- Beleidsvoerende actor van Gelijke Kansen in
Vlaanderen - gedeeltelijke structurele ondersteuning
- Technische partner voor het Vlaamse
Toegankelijkheidsbeleid

- Uitbrengen van het facultatieve en verplicht advies in kader van de toegankelijkheidsverordening (publieke gebouwen)

1 | Het Agentschap Toegankelijk Vlaanderen

- Fungeren als Vlaams expertisecentrum voor integrale toegankelijkheid en Universal Design
- Vlaamse, provinciale en lokale overheden technisch en inhoudelijk begeleiden en adviseren bij de ontwikkeling, uitvoering, monitoring en evaluatie van hun toegankelijkheidsbeleid
- Dienstverlening, advies, vorming, onderzoek en begeleiding over toegankelijkheid en Universal Design bieden aan andere overheden en aan derden

1 | Het Agentschap Toegankelijk Vlaanderen

- Activiteiten ontwikkelen die de toegankelijkheid van evenementen bevorderen
- Toegankelijkheidsscreenings uitvoeren in het kader van en volgens de methodiek van de databank Toegankelijk Vlaanderen
- Participeren in nationale en internationale initiatieven over toegankelijkheid, met het oog op expertiseopbouw en expertisedeling

1 | Het Agentschap Toegankelijk Vlaanderen



KANTOREN:
Hasselt (hoofdzetel)
Brugge
Roeselare
Sint-Niklaas
Zellik

35 personeelsleden

1 | HET AGENTSCHAP TOEGANKELIJK VLAANDEREN

Expertise toegankelijkheid verankeren in alle beleidsdomeinen



Publieke gebouwen



Publieke omgeving



Mobiliteit



Wonen



Welzijn en zorg



Cultuur en vrije tijd



Toerisme



Onderwijs



Natuur en groen



Communicatie en ICT



Sport

...



Vlaams Expertisecentrum Toegankelijkheid

www.entervzw.be



www.toegankelijkheidsbureau.be

Toegankelijkheidsmetingen van bestaande gebouwen

www.toevla.be



www.ato-vzw.be

Ontwerpaanbevelingen voor publieke gebouwen

www.toegankelijkgebouw.be



www.westkans.be

Levenslang wonen

www.meegroeiwonen.info



Toegankelijkheid van fietsroutes

www.iedereenfietst.be

Zelfstandig wonen van ouderen

www.dezilveren sleutel.be

Vorbehouden parkeerplaatsen in West-Vlaanderen

www.navigeerparkeer.be

Goede voorbeelden en ontwerpaanbevelingen publiek toegankelijk domein

www.toegankelijkeomgeving.be



www.intro-events.be

Toegankelijke jeugdlokalen

www.toegankelijkejeugdlokalen.be

MeerMobiel - Iedereen op weg

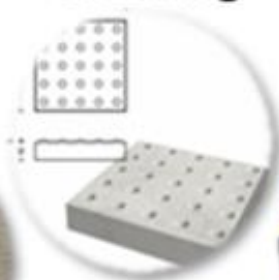
www.meermobiel.be



2 | Het aanbod voor steden en gemeenten

- Begeleiding op maat
- Ook in het Brussels Gewest !.
- Ad hoc ondersteuning
- Structurele samenwerking door een samenwerkingsovereenkomst :
 - in Vlaanderen convenanten met 76 gemeenten
 - goedkoper tarief – minimale afname
 - draagt bij tot een duurzamere samenwerking en geïntegreerd toegankelijkheidsbeleid

**wonen en ruimtelijke
ordening**



zorg en opvang



**cultuur en vrije tijd,
kunst en cultuur**



**algemeen
bestuur**



**leren en
onderwijs**



**wonen en
ruimtelijke
ordening**



**cultuur en vrije tijd,
sport**



**zich verplaatsen en
mobiliteit**



**ondernemen en
werken**



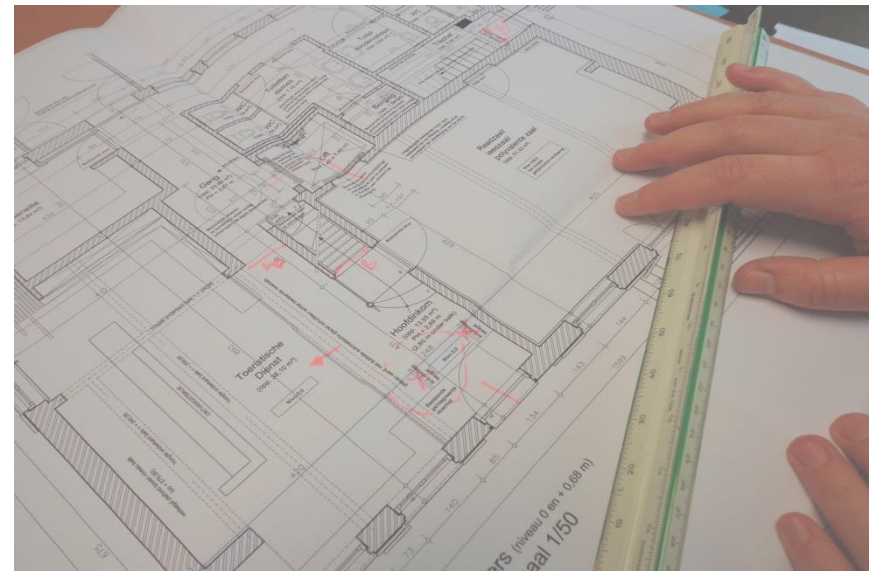
2 | Het aanbod voor steden en gemeenten

- Adviesverlening
- Vorming
- Toegankelijkheidscreening
- Toegankelijk maken van evenementen
- Beleidsondersteuning en projecten
- Ondersteuning adviesraden
- Helpdesk

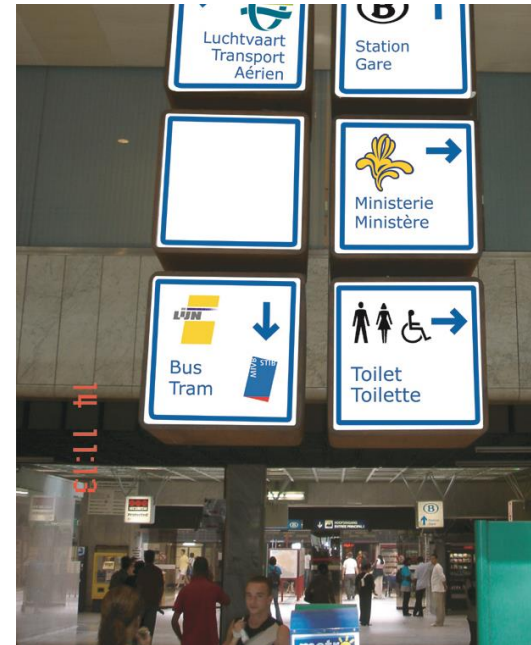
2 | Het aanbod voor steden en gemeenten

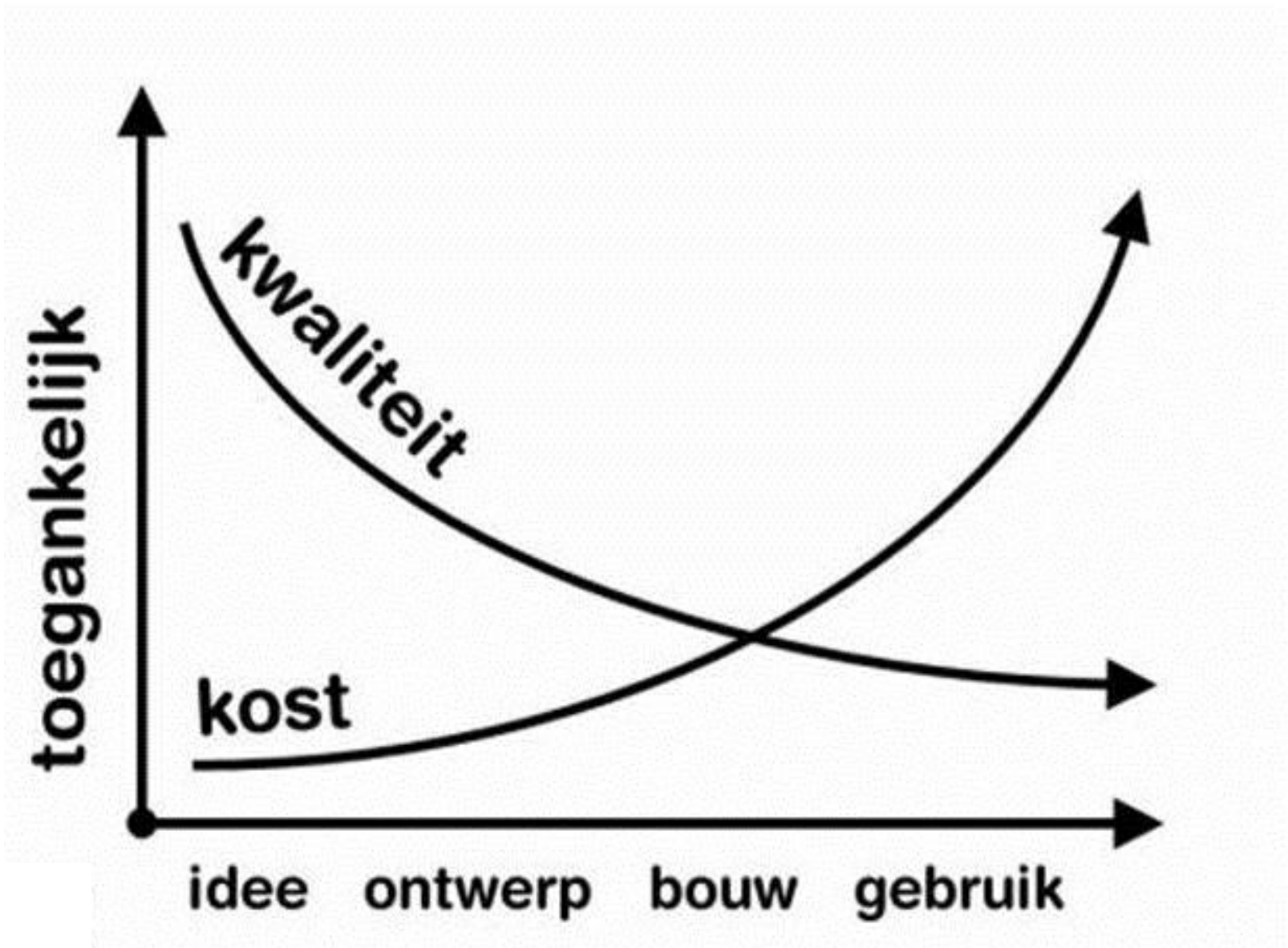
Toegankelijkheidsadvies

- Gemeentelijke infrastructuur en publiek domein
- Advies voor (sociale) woonprojecten
- Controle bouwaanvragen
- Advies Woonzorg projecten
- ...



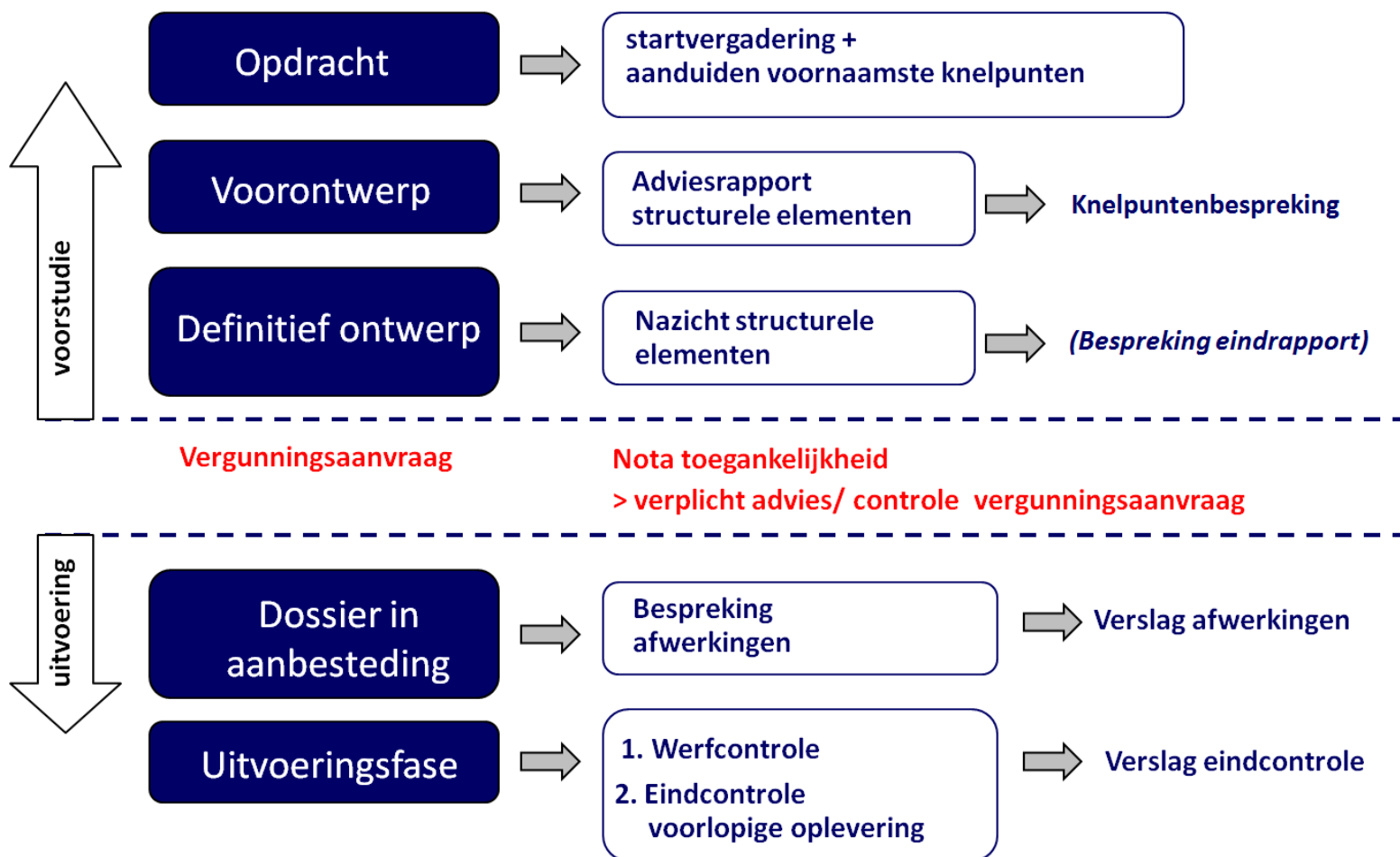
2 | Het aanbod voor steden en gemeenten





2 | Het aanbod voor steden en gemeenten

Volledig begeleidingstraject bouwproject



2 | Het aanbod voor steden en gemeenten

In kaart brengen van toegankelijkheid en actieplannen

- Toegankelijk Vlaanderen databank
- Testen samen met gebruikers : parkeerplaatsen, horeca ...
- Doorlichtingen toegankelijkheid
- Knelpuntenwandelingen
- Actieplannen voor dorps-kernen, woonzorgzones ...



Startpagina

Uitgebreid zoeken

Hoe werkt deze site?

Toegankelijkheids niveaus

Symbolen

Reacties

U bent hier: [Startpagina](#) > [Gevonden accommodaties](#) > **Scores**

Gevonden accommodaties

Nieuwe zoekopdracht

Verfijn zoekopdracht

Afdrukversie

Via de tabs kan je een andere weergave voor de lijst kiezen:

Scores

Samenvatting

Voorzieningen

Labels

Kaart

4 verschillende resultaten gevonden

Vergelijk

Museum



Archief en museum van het Vlaams leven te Brussel

Arduinkaai 28
1000 Brussel / Bruxelles

Magritte Museum Brussel

Koningsplein 1
1000 Brussel / Bruxelles

Midi Cinqante, Brussel



Advies en toegankelijk maken van evenementen en publieksactiviteiten

- Advies voor toegankelijk maken van sport – en culturele activiteiten
- Organisatie van assistentie door vrijwilligers

0
8
f
g+
✉

Ook rolstoelr lust boterham in het park

door Steven Vandenberghe © Brussel Deze Week

Brussel-Stad | 08:24 - 06/09/2012

Een voldoende lage toeg? Een toilet waar iedereen terecht kan, ook in een rolstoel? Intro, een vereniging die evenementen toegankelijk wil maken, neemt twintig Brusselse evenementen onder de loep. Vorige week kreeg Boterhammen in het Park een eerste bezoek.



Vorming en opleiding

Praktisch, interactief, met begeleiding

- Technische dienst
- Dienst ruimtelijke ordening
- Communicatieverantwoordelijken
- Toeristische dienst
- Groenambtenaar
- Onthaalmedewerkers
- Stadswachten
-

2 | Aanbod voor steden en gemeenten

Thema's:

- Werken aan een toegankelijke Gemeente
- Toegankelijkheid toepassen in de praktijk
- Opleiding klantvriendelijk onthaal
- Langer zelfstandig wonen
- Toegankelijkheid in
- Universal design
- Toegankelijk toerisme
- Toegankelijke Communicatie

....

